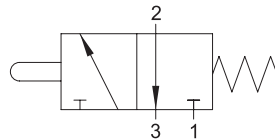


Tabela de codificação para compra:

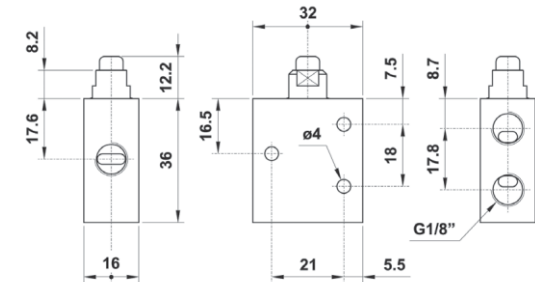
SERIE	Acionamento	Retorno	Vias	Funções	Tamanho
0 3 V	G	0	3	NC	0 2
	G = Direto no pino R = Rolete curto H = Alavanca Z = Rolete Longo	0 = Monoestável com retorno por mola	3 = 3/2 5 = 5/2	NC = Normalmente fechada 00 = Função não contemplada	02 = 1/8

3/2 Vias

VÁLVULA DE ACIONAMENTO NO PINO
RETORNO POR MOLLA

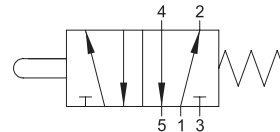


Código	Vias	Funções	Tamanho	Força de Acionamento	Pack.
03V G0 3 NC 02	3/2	NC	1/8	19.6 N	1

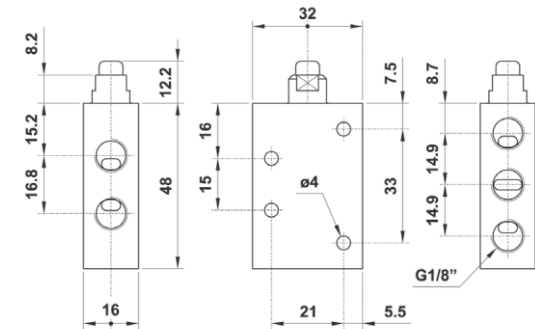


5/2 Vias

VÁLVULA DE ACIONAMENTO NO PINO
RETORNO POR MOLLA

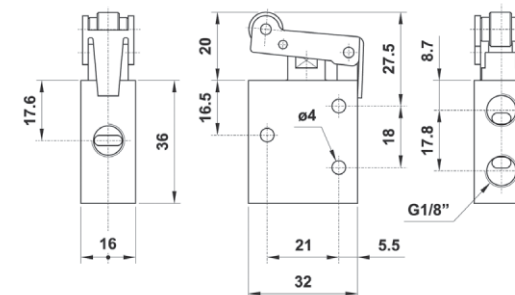
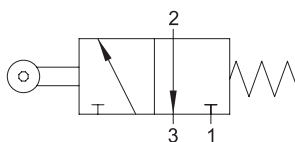


Código	Vias	Tamanho	Força de Acionamento	Pack.
03V G0 5 00 02	5/2	1/8	39.2 N	1



3/2 Vias

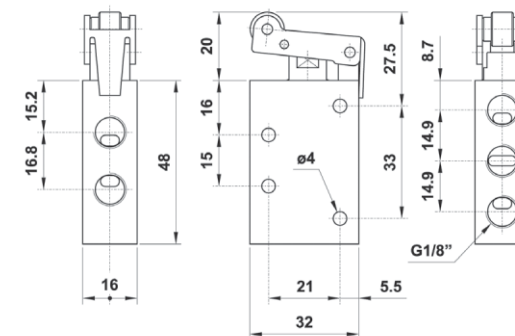
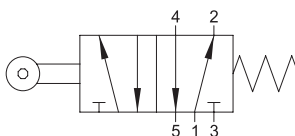
VÁLVULA DE ROLETE CURTO
RETORNO POR MOLLA



Código	Vias	Funções	Tamanho	Força de Acionamento	Pack.
03V R0 3 NC 02	3/2	NC	1/8	9.8 N	1

5/2 Vias

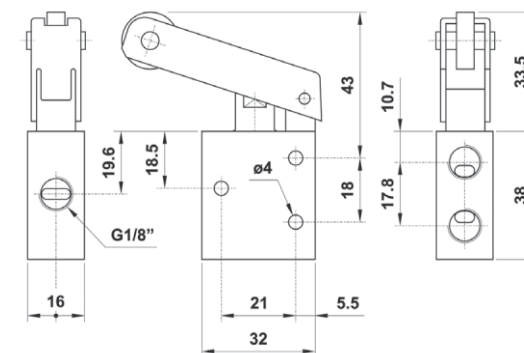
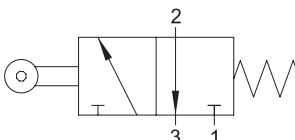
VÁLVULA DE DE ROLETE CURTO
RETORNO POR MOLLA



Código	Vias	Tamanho	Força de Acionamento	Pack.
03V R0 5 00 02	5/2	1/8	21.5 N	1

3/2 Vias

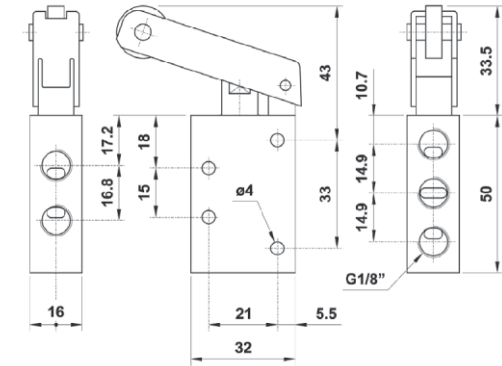
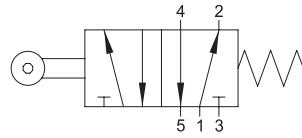
VÁLVULA DE ROLETE CURTO
RETORNO POR MOLLA



Código	Vias	Funções	Tamanho	Força de Acionamento	Pack.
03V Z0 3 NC 02	3/2	NC	1/8	8.3 N	1

5/2 Vias

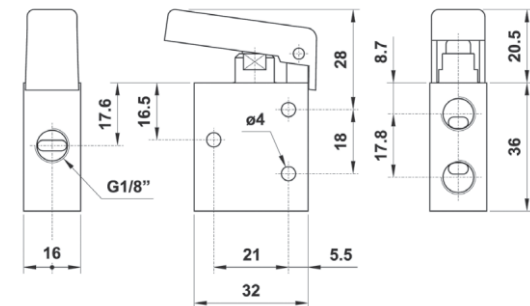
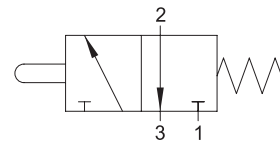
VÁLVULA DE ROLETE CURTO
RETORNO POR MOLA



Código	Vias	Tamanho	Força de Acionamento	Pack.
03V Z0 5 00 02	5/2	1/8	14.2 N	1

3/2 Vias

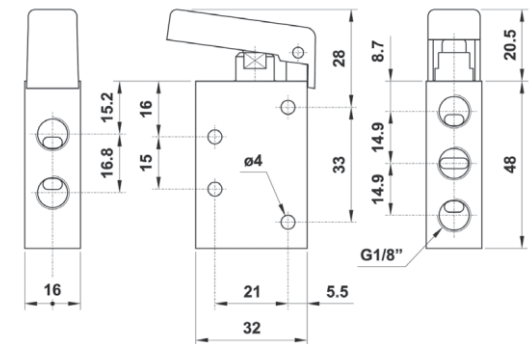
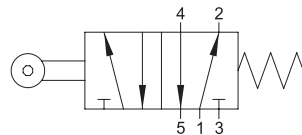
VÁLVULA COM BOTÃO VERMELHO
RETORNO POR MOLA



Código	Vias	Funções	Tamanho	Força de Acionamento	Pack.
03V H0 3 NC 02	3/2	NC	1/8	7.8 N	1

5/2 Vias

VÁLVULA COM BOTÃO VERMELHO
RETORNO POR MOLA



Código	Vias	Tamanho	Força de Acionamento	Pack.
03V H0 5 00 02	5/2	1/8	13.7 N	1